

Projektbearbeitung im Auftrag der ARGE Kraftwerke Unteres Traisental durch

energy changes

fahrvergnügen.at

im-plan-tat Raumplanungs-GmbH & Co KG

Leitprojekt der KEM-Region  
**UNTERES TRAISENTAL**

"Wasserkraft schafft Mobilität"

Klima- und Energie-Modellregionen  
 heute aktiv, morgen autark

Dieses Projekt wird aus Mitteln des Klima- und Energiefonds gefördert und im Rahmen des Programms „Leitprojekte in Klima- und Energie-Modellregionen“ durchgeführt.

powered by klima+ energie fond

**MOBILITÄTSKNOTENPUNKTE**

Gemeinde  
**TRAISSMAUER**

- Legende**
- Gemeindegrenze
  - Traisen / Mühlbach
  - Bahnlinie
  - Traisental-Radweg
  - Bahnhof
  - Parkplatz (P&R u. öffentliche)
  - Kleinwasserkraftwerk
  - Shopping-Zentrum
  - ◆ Freizeitziele
  - ◆ Betriebs-/Industriegebiet

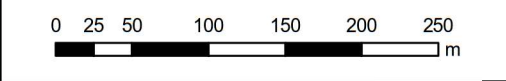
**Datengrundlagen**

Kleinwasserkraftwerke  
 NÖ Wasserbuch; WWGen am Altmandsdorfer Wehr, WWGen St. Pölten, Herzogenburger Wehrverband; Erhebung der Fa. Energy Changes

Verwaltungsgrenzen und Bahnlinien  
 © NÖGIS, Land NÖ

Traisentalradweg | Bahnhöfe, P&R-Plätze, Ziele  
 www.traisentalradweg.at | Eigene Erhebung und Digitalisierung

Orthofotos / Traisen und Mühlbäche der Traisen  
 © BEV | Gesamtgewässernetz des Bundes, Version 10.1

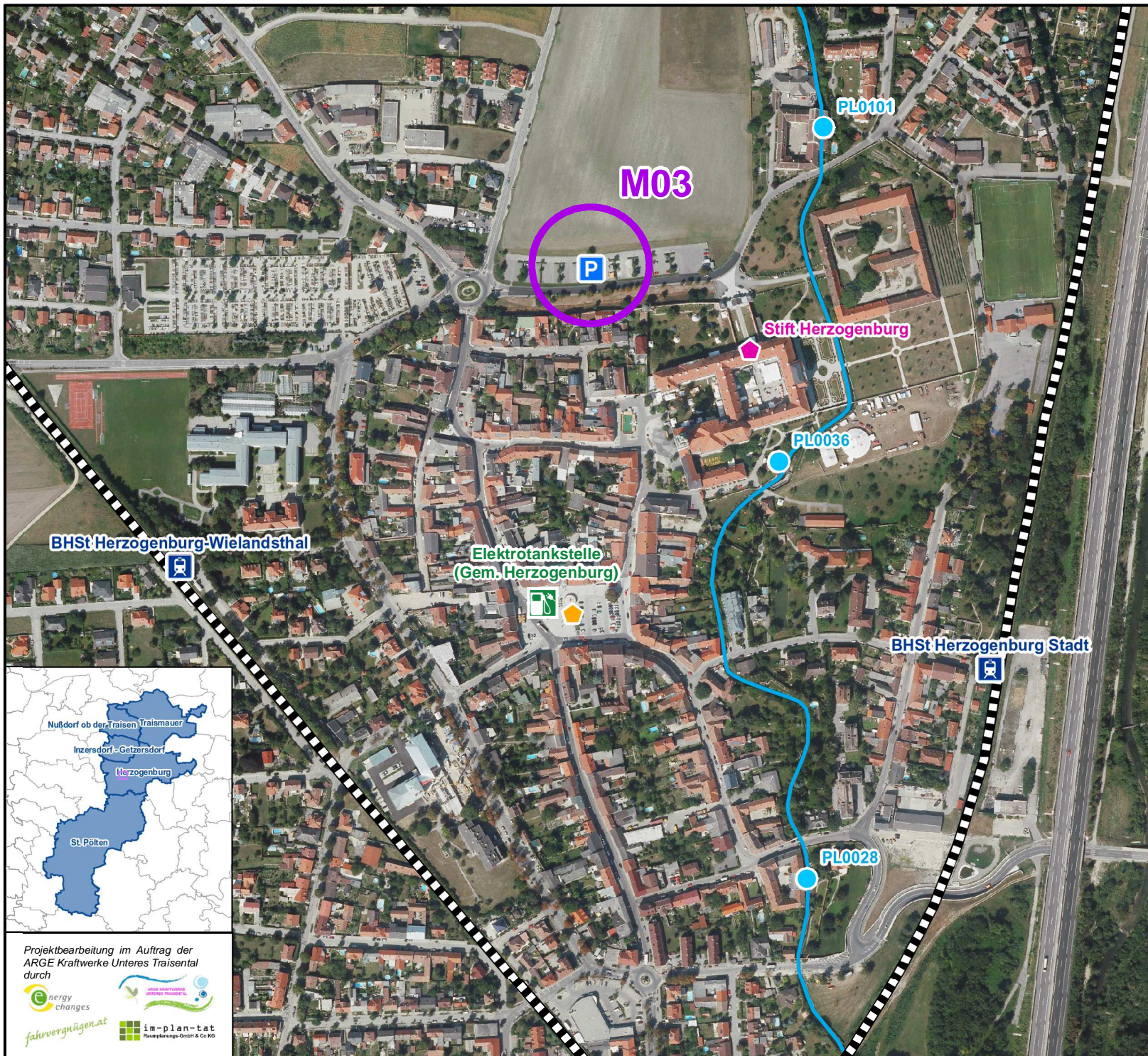


**Planverfasser**

**im-plan-tat**  
 Raumplanungs-GmbH & Co KG  
 Techn. Büro für Raumplanung  
 3500 Krems, Ringstraße 37











Bearbeiterin: DI Manuela Hirzberger

20.06.2014



Leitprojekt der KEM-Region  
**UNTERES TRAISENTAL**  
 "Wasserkraft schafft Mobilität"   
 Dieses Projekt wird aus Mitteln des Klima- und Energiefonds gefördert und im Rahmen des Programms „Leitprojekte in Klima- und Energie-Modellregionen“ durchgeführt. 

**MOBILITÄTSKNOTENPUNKTE**  
 Gemeinde  
**HERZINGBURG**

- Legende**
-  Gemeindegrenze
  -  Traisen / Mühlbach
  -  Bahnlinie
  -  Traisental-Radweg
  -  Bahnhof
  -  Parkplatz (P&R u. öffentliche)
  -  Kleinwasserkraftwerk
  -  Shopping-Zentrum
  -  Freizeitziele
  -  Betriebs-/Industriegebiet

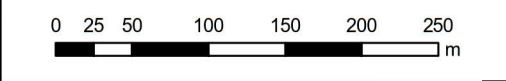
**Datengrundlagen**

Kleinwasserkraftwerke  
 NÖ Wasserbuch; WWGen am Altmandsdorfer Wehr, WWGen St. Pölten, Herzingburger Wehrverband; Erhebung der Fa. Energy Changes

Verwaltungsgrenzen und Bahnlinien  
 © NÖGIS, Land NÖ

Traisentalradweg | Bahnhöfe, P&R-Plätze, Ziele  
[www.traisentalradweg.at](http://www.traisentalradweg.at) | Eigene Erhebung und Digitalisierung

Orthofotos / Traisen und Mühlbäche der Traisen  
 © BEV | Gesamtgewässernetz des Bundes, Version 10.1



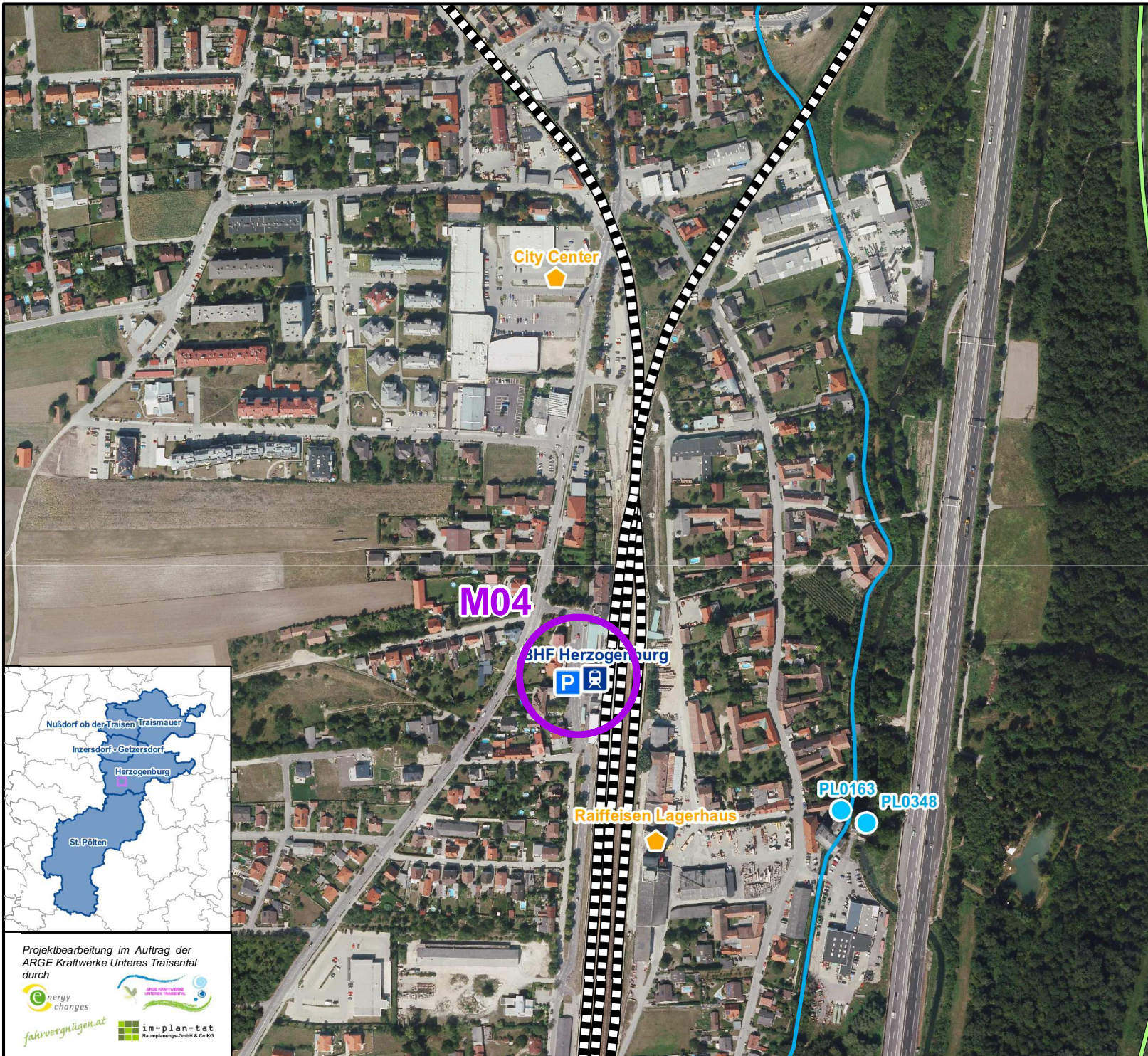
Projektbearbeitung im Auftrag der ARGE Kraftwerke Unteres Traisental durch





**Planverfasser**  
**im-plan-tat**  
 Raumplanungs-GmbH & Co KG   
 Techn. Büro für Raumplanung  
 3500 Krems, Ringstraße 37  
 Bearbeiterin: DI Manuela Hirzberger

  
 20.06.2014



Leitprojekt der KEM-Region  
**UNTERES TRAISENTAL**

"Wasserkraft schafft Mobilität"

Klima- und Energie-  
 Modellregionen

Dieses Projekt wird aus Mitteln des Klima-  
 und Energiefonds gefördert und im Rahmen  
 des Programms „Leitprojekte in Klima- und  
 Energie-Modellregionen“ durchgeführt.



**MOBILITÄTSKNOTENPUNKTE**

Gemeinde  
**HERZOGENBURG**

**Legende**

- Gemeindegrenze
- Traisen / Mühlbach
- Bahnlinie
- Traisental-Radweg
- Bahnhof
- Parkplatz (P&R u. öffentliche)
- Kleinwasserkraftwerk
- Shopping-Zentrum
- Freizeitziele
- Betriebs-/Industriegebiet

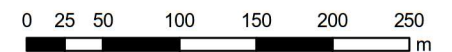
**Datengrundlagen**

Kleinwasserkraftwerke  
 NÖ Wasserbuch; WWGen am Altmandsdorfer Wehr, WWGen St. Pölten,  
 Herzogenburger Wehrverband; Erhebung der Fa. Energy Changes

Verwaltungsgrenzen und Bahnlinien  
 © NÖGIS, Land NÖ

Traisentalradweg | Bahnhöfe, P&R-Plätze, Ziele  
[www.traisentalradweg.at](http://www.traisentalradweg.at) | Eigene Erhebung und Digitalisierung

Orthofotos / Traisen und Mühlbäche der Traisen  
 © BEV | Gesamtgewässernetz des Bundes, Version 10.1



Projektbearbeitung im Auftrag der  
 ARGE Kraftwerke Unteres Traisental  
 durch



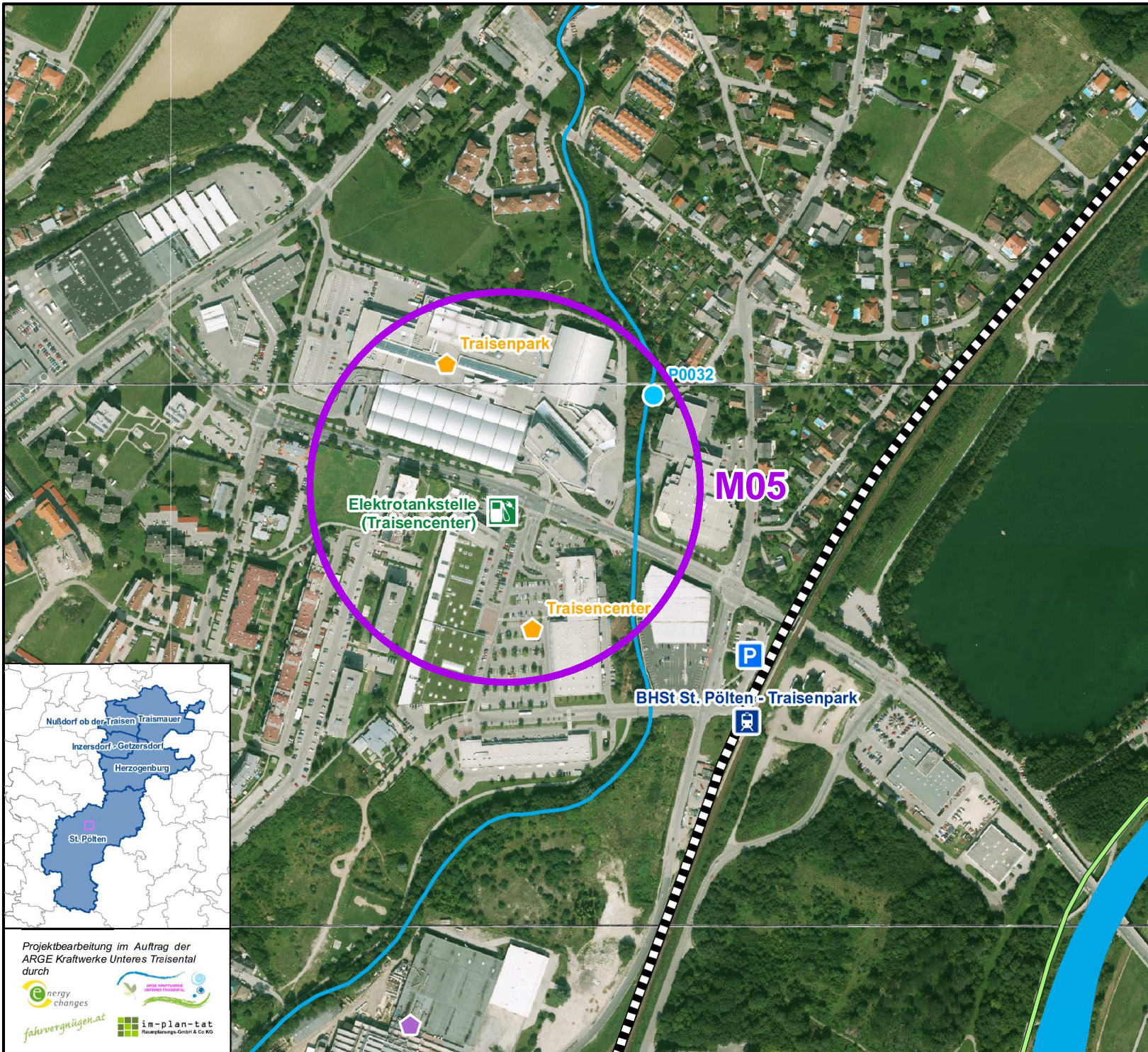
**Planverfasser**

**im-plan-tat**  
 Raumplanungs-GmbH & Co KG  
 Techn. Büro für Raumplanung  
 3500 Krems, Ringstraße 37



Bearbeiterin: DI Manuela Hirzberger

20.06.2014



Leitprojekt der KEM-Region  
**UNTERES TRAISENTAL**

"Wasserkraft schafft Mobilität"

Klima- und Energie-  
 Modellregionen  
 heute aktiv, morgen autark

Dieses Projekt wird aus Mitteln des Klima-  
 und Energiefonds gefördert und im Rahmen  
 des Programms „Leitprojekte in Klima- und  
 Energie-Modellregionen“ durchgeführt.



**MOBILITÄTSKNOTENPUNKTE**

Gemeinde  
**SANKT PÖLTEN**

**Legende**

- Gemeindegrenze
- Traisen / Mühlbach
- Bahnlinie
- Traisental-Radweg
- Bahnhof
- Parkplatz (P&R u. öffentliche)
- Kleinwasserkraftwerk
- Shopping-Zentrum
- Freizeitziele
- Betriebs-/Industriegebiet

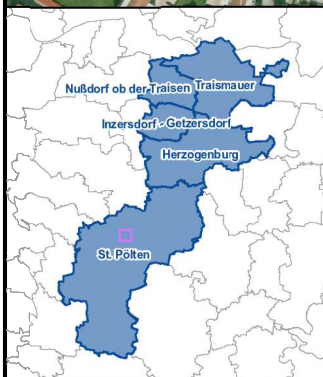
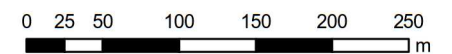
**Datengrundlagen**

Kleinwasserkraftwerke  
 NÖ Wasserbuch; WWGen am Altmandorfer Wehr, WWGen St. Pölten,  
 Herzogenburger Wehrverband; Erhebung der Fa. Energy Changes

Verwaltungsgrenzen und Bahnlinien  
 © NÖGIS, Land NÖ

Traisentalradweg | Bahnhöfe, P&R-Plätze, Ziele  
 www.traisentalradweg.at | Eigene Erhebung und Digitalisierung

Orthofotos / Traisen und Mühlbäche der Traisen  
 © Magistrat St. Pölten | Gesamtgewässernetz des Bundes, Version 10.1



Projektbearbeitung im Auftrag der  
 ARGE Kraftwerke Unteres Traisental  
 durch



**Planverfasser**

**im-plan-tat**  
 Raumplanungs-GmbH & Co KG  
 Techn. Büro für Raumplanung  
 3500 Krems, Ringstraße 37



Bearbeiterin: DI Manuela Hirzberger

20.06.2014